



Escursione ai masi di "Schwarzegg" il Monte Nero

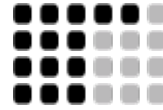
ESCURSIONI



Durata **4:30 h**
Distanza **14.3 km**

Dislivello **690 m**
Altitudine Max **1552 m**

Condizione
Tecnica
Aventura
Paesaggio



Le nubi di Schwarzegg I masi di Schwarzegg paiono fluttuare tra le nubi alpine. Questa escursione parte da Avigna e vi porterà alla scoperta dei masi in quota del Monte Nero.

Inizio dell'itinerario

Avigna - Afing

Fine dell'itinerario

Avigna - Afing

Parceggio

Parceggio ad Avigna - Afing

Trasporti pubblici - www.sad.it

Prendere la funivia da Bolzano a San Genesio e procedere con l'autobus fino ad Avigna - Afing oppure con l'autobus direttamente da Bolzano ad Avigna - Afing.

Cartina topografica

Kompass Foglio 054

Itinerario

Da Avigna - Afing (871 m, albergo; strada che si diparte da quella di Bolzano per San Genesio) si segue l'indicazione «Putzenkreuz» (croce) e la relativa stradina 27, svoltando presto sulla carrareccia 27, che toccando il maso Rohrwieser, sale ripida per bosco misto al maso Perkmann (1348 m; ore 1.30). Proseguendo sulla carrareccia 27 per prati e selve, si giunge al solitario maso Samer (1486 m); ivi si lascia il segnavia 27, svoltando a sinistra sulla viuzza non segnata che per bosco e pascoli porta infine al maso Weifner-Ötz (1506 m; ore 1 da Perkmann).

Ritorno: si segue verso sud la stradina di accesso, traversando ai masi Oberplatt, Wieser, Unterplatt, Taler; ivi non si torna al Perkmann, ma si svolta a destra sulla stradina che cala al torrente. Incontrato il vecchio sentiero non contrassegnato, si gira a sinistra su quello, scendendo per bosco ripido alla strada della valletta sottostante, che riconduce al paese (ore 2 circa).



www.sentres.com

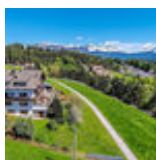


Raccomandazioni nelle vicinanze



HOTELS

Vitalpina Hotel
Belvedere
Scoprite l'Hotel
Belvedere
SAN GENESIO ATESINO



B&B

Haus Rottensteiner
COMUNE RENON



PRODOTTI TIPICI

Afingsbruckhof
Tutta la freschezza
della natura!
SARENTINO



CIME

Monte San Giovanni
- Johanniskofel
Un monolite di porfido
bolzanino
SARENTINO

Avvisi di sicurezza

Pianifica un'escursione che corrisponde alle tue abilità. La maggior parte degli incidenti in montagna vengono causati dalla sovrastima delle proprie abilità. Informarsi sulle condizioni meteorologiche e sulle condizioni del percorso prima di partire. Preparare anzitempo lo zaino con l'attrezzatura necessaria così puoi controllare se l'attrezzatura è al completo. Nel caso in cui programmate di pernottare in montagna, prenotate la vostra sistemazione. Badate alle leggi locali, soprattutto quelle a riguardo della tutela ambientale. Vi pregiamo di restare sui sentieri indicati perché la natura è molto sensibile e camminando fuori dai sentieri segnati danneggiate la flora e di conseguenza anche la fauna. Escursionisti e Mountain biker spesso si dividono gli stessi itinerari per tanto abbiate riguardo e rispetto l'uni degli altri. Gli amanti della montagna riportano sempre le proprie immondizie e le smaltiscono nei centri abitati soprattutto i mozzicconi delle sigarette (!). L'uso di tutti i contenuti, indicazioni e delle informazioni di sentres è esclusivamente a proprio rischio. Gli Itinerari, i dati GPS, la cartina e le foto servono prevalentemente all'illustrazione delle escursioni, non danno alcun preavviso di probabili pericoli, ne sono direttive definitive da seguire durante l'escursione. Nonostante l'accurata ricerca non possiamo garantire la correttezza e completezza dei contenuti. In caso d'emergenza ricordate che è fondamentale poter dare informazioni precise sulla propria posizione ai servizi di soccorso. NUMERO D'EMERGENZA IN ITALIA: 118

NUMERI D'EMERGENZA: 118



